

BARISTA ⚡
ATTITUDE



BARISTA ATTITUDE

Wir sind eine Marke, die sich auf die Ausarbeitung neuer technischer, ästhetischer und oberflächenbezogener Konzepte für Espressomaschinen spezialisiert hat.

Wir bieten mit diesen Maschinen durch ihr Design, der Gestik des Baristas und seiner Beziehung zu seiner Umgebung den neusten Stand der Technik.

Unser Wärmesystem, das hinsichtlich Präzision und Stabilität seinesgleichen sucht, bietet die Grundlage einer Technologie, die für ihre überlegende, und im Laufe der Zeit bewährte Zuverlässigkeit bekannt ist.

Seit mehr als zwei Jahrhunderten erreichen Kaffeeladungen täglich das Herz Europas - Triest - eine Stadt, die in Zeit und Raum stillzustehen scheint, ein natürlicher Knotenpunkt zwischen Ost und West, ein Treffpunkt interkontinentaler Seewege und dem Ostsee-Adria-Korridor und dem Mittelmeer-Korridor.

Barista Attitude ist auf der Suche nach verloren geglaubten Werten, die jedoch dank eines neuen kulturellen und handwerklichen Ansatzes wieder zum Leben erweckt wurden.

Storm Multiboiler



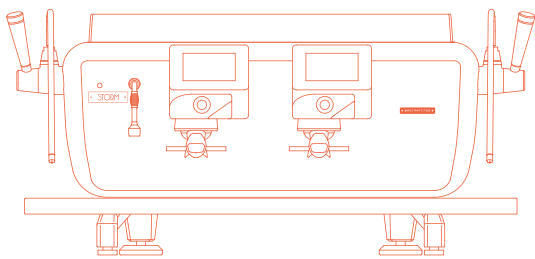
Design, Handwerkskunst und modernste Technologie vereint in einer Maschine, die für Cafés und Baristas entwickelt wurde, für die das Espresso-Ritual das Herzstück ihrer Räumlichkeiten und ihrer Beziehung zu den Menschen ist.

Storm rückt das Konzept der **Barista Attitude** durch eine fließende und bedeutsame Gestik rund um eine Maschine mit starkem Charakter in den Mittelpunkt. Die Maschine lässt sich gleichzeitig ganz einfach auf den Tresen stellen und verfügt über eine hervorragende Ausgabekontrolle

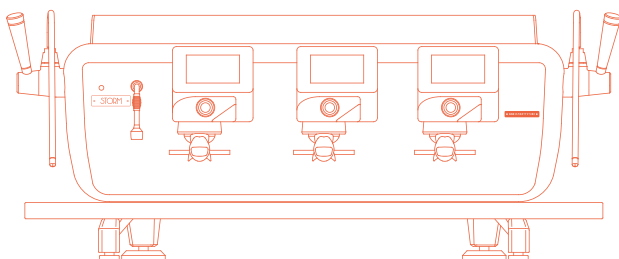
INTUITION

- ☀ Bedienungsfreundlicher und umfassender Touchscreen. Competition Button oberhalb des Siebträgers. Einfache Bedienung und Sicherheit der Dampfdüsen.
- ☀ Alles wurde im Hinblick auf die Ergonomie entwickelt, um einen qualitativ hochwertigen Brühkaffee zu gewährleisten; ein Lob an die Professionalität der Bediener der Kaffeemaschine von Storm.

MULTIBOILER 2GR



MULTIBOILER 3GR





Storm Multiboiler

SAEP MULTIBOILER-AUSFÜHRUNG



Storm Multiboiler	2GR	3GR
SPANNUNG (V)	230-400/240	230-400/240
MAXIMALE LEISTUNGS-AUFNAHME (W)	4800/5230	6400/6970
LADEKAPAZITÄT DES DAMPFERHITZERS (LT)	8.5	8.5
GEWICHT (KG)	104	120
BREITE (MM)	1035	1175
TIEFE (MM)	618	618
HÖHE (MM)	500	500

Farben

Mattschwarz/Schwarze Konturen



Mattschwarz/Konturen in Chromoptik



Weiß/Konturen in Chromoptik



Kupfer/Schwarze Konturen



Weiß/Weiße Konturen



Standardeigenschaften

- Elektronischer Tassenwärmer
- LED-Beleuchtung der Arbeitsfläche
- rückseitige LED-Beleuchtung mit Änderung der Lichtstärke
- Energieeinsparung: Automatische Ein- und Ausschaltung und Standby
- Verwendungsmodus: Comfort (Maschine stets einsatzbereit), Wochenprogrammierung (Einstellung der Zeitabschnitte für Standby), Eco (Selbstlernverfahren je nach Maschineneinsatz)
- Anzeigen: Zeit, Brühtemperatur, Brühgrafik, Brühdruck
- Export der Maschinenparameter
- Zählungen: Anzahl der Kaffee- und Heißwasserausgaben, Wasserverbrauch in Litern, Hinweis der Filterregenerierung, Abnutzung der Kaffeemühle, Anzahl ausgeführter Spülungen
- Digitalanzeige und -steuerung des Boilerdrucks
- Digitalanzeige des Ausgabedrucks
- USB-Anschluss
- Benutzeroberfläche: ein Display pro Gruppe; Auswahl der Beschichtungsart
- Wartung: Service für planmäßige Wartung
- Sprachen (Italienisch, Englisch, Deutsch, Französisch, Spanisch, Portugiesisch, Chinesisch und Russisch)
- Individuell gestaltbarer Bildschirmschoner
- Programmierung der Dosierungen
- höhenverstellbare Schale und Füße
- Super Dry: Ausgabesystem von Trockendampf
- Steam Boost (SB): vom Techniker je nach Maschinenbetrieb aktivierbar
- Leistungskontrolle des Wasserkreislaufs

Optional

- Erhöhte Gruppen (Höhe 150 mm)
- WiFi für Telemetrie
- Beans2Cloud-Verwaltungssystem

Genehmigtes Produkt



Storm FRC

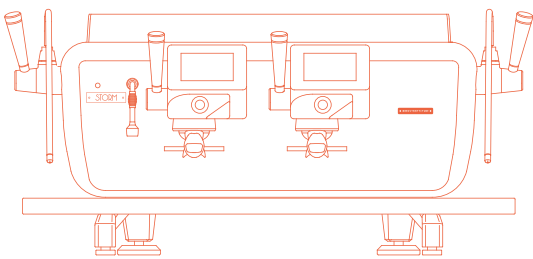


Diese Version hat die Kultur des Spezialitätenkaffees revolutioniert und ist auch ein Bezugspunkt für neue Konzepte in Sachen Design, Ergonomie und Technologie für High-End-Espressomaschinen

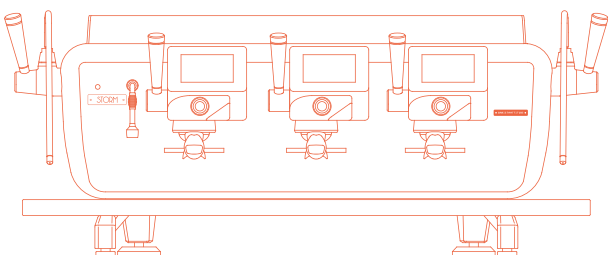
PRÜFUNG

- ☀ Storm FRC sucht ihresgleichen, wenn es um die Experimentierfähigkeit bei der Extraktion und dem Zusammenspiel zwischen Dampf und Wasser geht
- ☀ Eine Maschine für Virtuosen, die außergewöhnliche Ergebnisse, maximale kreative Freiheit und absolute Stabilität der Parameter suchen.
- ☀ FRC definiert die Codes und Sprache der Storm Barista Attitude. Echtzeitkontrolle der Brühkurve durch Verwendung des Hebels und Competition Button.
- ☀ Die hochleistungsfähigen Dampfdüsen der Barista Attitude. Die gesamte FRC-Technologie und das gesamte FRC-Design wurden entwickelt, um die Ausdruckskraft der Gesten und die Professionalität der Baristas in den Mittelpunkt zu stellen und eine jede Tasse Espresso noch mehr zu einem Erlebnis zu machen.

FRC 2GR



FRC 3GR





Storm FRC

VERSION MIT KONTROLLE DER DURCHFLUSSMENGE SAEF



Storm FRC	2GR	3GR
SPANNUNG (V)	230-400/240	230-400/240
MAXIMALE LEISTUNGS-AUFNAHME (W)	4800/5230	6400/6970
LADEKAPAZITÄT DES DAMPFERHITZERS (LT)	8.5	8.5
GEWICHT (KG)	104	120
BREITE (MM)	1035	1175
TIEFE (MM)	618	618
HÖHE (MM)	500	500

Farben

Mattschwarz/Schwarze Konturen



Mattschwarz/Konturen in Chromoptik



Weiß/Konturen in Chromoptik



Kupfer/Schwarze Konturen



Weiß/Weiße Konturen



Standardeigenschaften

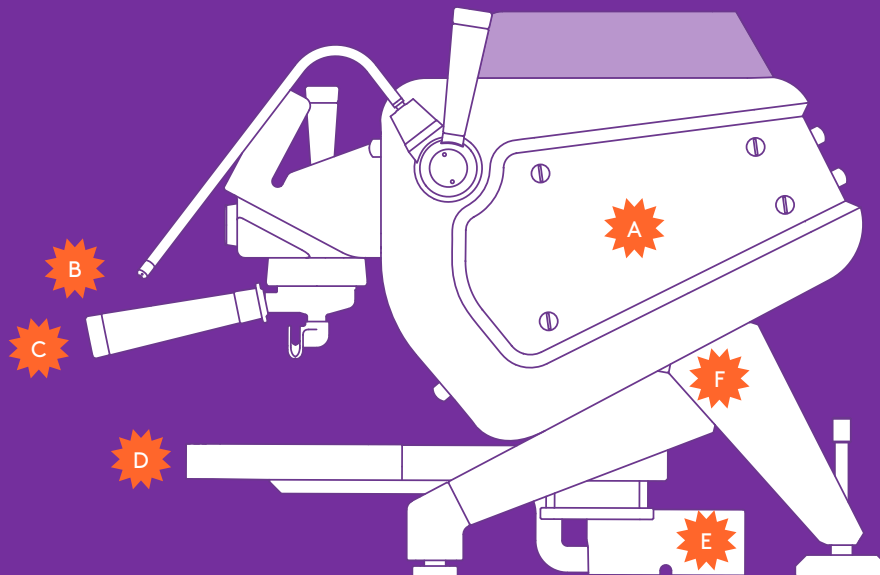
- Elektronischer Tassenwärmer
- LED-Beleuchtung der Arbeitsfläche
- rückseitige LED-Beleuchtung mit Änderung der Lichtstärke
- Energieeinsparung: Automatische Ein- und Ausschaltung und Standby
- Verwendungsmodus: Comfort (Maschine stets einsatzbereit), Wochenprogrammierung (Einstellung der Zeitabschnitte für Standby), Eco (Selbstlernverfahren je nach Maschineneinsatz)
- Anzeigen: Zeit, Brühtemperatur, Brühgrafik, Brühdruck
- Export der Maschinenparameter
- Zählungen: Anzahl der Kaffee- und Heißwasserausgaben, Wasserverbrauch in Litern, Hinweis der Filterregenerierung, Abnutzung der Kaffeemühle, Anzahl ausgeführter Spülungen
- Digitalanzeige und -steuerung des Boilerdrucks
- Digitalanzeige des Ausgabedrucks
- USB-Anschluss
- Benutzeroberfläche: ein Display pro Gruppe; Auswahl der Beschichtungsart
- Wartung: Service für planmäßige Wartung
- Sprachen (Italienisch, Englisch, Deutsch, Französisch, Spanisch, Portugiesisch, Chinesisch und Russisch)
- Individuell gestaltbarer Bildschirmschoner
- Programmierung der Dosierungen
- Kaffeerezepte: Einstellbare Parameter für unterschiedliche Kaffeesorten
- höhenverstellbare Schale und Füße
- Super Dry: Ausgabesystem von Trockendampf
- Steam Boost (SB): vom Techniker je nach Maschinenbetrieb aktivierbar
- FRC-Version: Brühkurve und individuelle Anpassung
- Leistungskontrolle des Wasserkreislaufs
- Brühkurve und individuelle Anpassung
- Konfiguration der Brühkurven pro Taste

Optional

- Erhöhte Gruppen (Höhe 150 mm)
- WiFi für Telemetrie
- Beans2Cloud-Verwaltungssystem

Genehmigtes Produkt





Die Seiten- und Rückwände sind mechanisch gleichförmig am Rahmen angeschraubt; dank der problemlosen Abnahme der Seiten kann ganz einfach auf die Innenbereiche der Maschine zugriffen werden. Wird die linke Wand entfernt, kann direkt auf die elektronische Steuerung zugriffen werden. Das Kippfach ermöglicht direkten Zugriff auf die elektrischen und elektronischen Stromversorgungsteile über das Frontpanel der Abdeckung des Erhitzers, ohne dass die Rückwand abgenommen werden muss.



Die vorkragende Dampfdüse Barista Attitude sorgt mit ihrem Verbrennungsschutz für große Sicherheit und kann bei Nichtverwendung ganz einfach zur Schale zurückgeholt werden. Super Dry ist das innovative System, das den Dampf dank eines Magnetventils am Abfluss mit einer geringen Erstkondensation trocken hält. Bei 110 °C wird etwas feuchter Dampf abgelassen, sodass ein stets einsatzbereiter Trockendampf zur Verfügung steht. Dank dem neuen System Super Dry steht Dampf stets zur Verfügung, ohne dass sich die Leistungen auch bei gleichzeitigem Einsatz beider Dampfdüsen verringert.



Die Siebträger von Storm sind aus behandeltem Eichenholz gefertigt. Ergonomie und Balance machen sie zu einem perfekten Begleiter eines jeden Baristas.



Bei Storm kann der Barista die Schale wie gewünscht einstellen und die Tasse je nach zubereitem Getränk in passender Höhe halten. Dank der abgerundeten Form können die regelmäßigen Reinigungsabläufe einfacher und leichter durchgeführt werden. Die Schale ist vertikal herausziehbar, sodass sie einfacher zu spülen ist.



Die Zulauf- und Ablaufrohre und die Versorgungsanschlüsse sind in einer zylindrischen Struktur angeschlossen, die dem sichtbaren Teil Eleganz und Ordnung verleiht. Folglich führen alle Kabel und Rohre direkt in die Öffnung am Tresen und somit wird das Problem der sichtbaren Kabel vermieden.



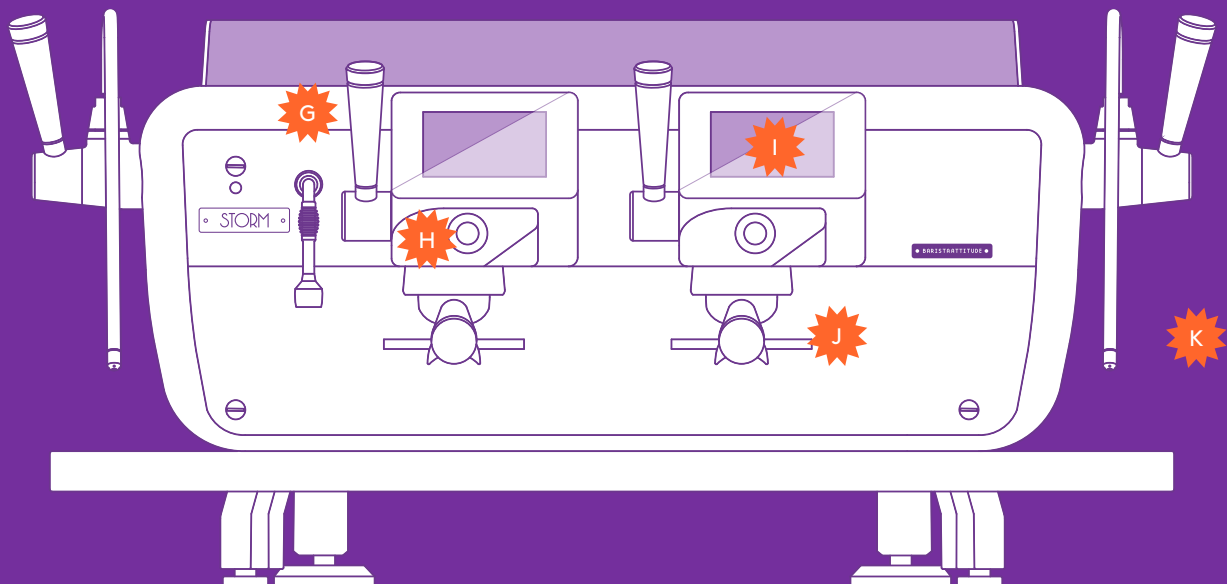
Storm fußt auf Halterungen aus behandeltem Eichenholz, die die Dauerhaftigkeit und Sauberkeit gewährleisten. Die Füße sind aus poliertem Edelstahl und sind sowohl vorne als auch hinten einzeln einstellbar (10 mm), sodass Storm vollkommen waagrecht auf dem Tresen aufliegt.



Green Line: geringe Umweltbelastung, reduziert den Verbrauch um bis zu 47,6 % gegenüber herkömmlichen Kaffeemaschinen.

Dank der innovativen Software, die das automatische Standby-System in Pausen, die Energiesparfunktion in der Nacht und die intelligente Temperaturregelung steuert, verteilt Storm den Strom nur dann und dort, wo er benötigt wird.

Außerdem schaltet Storm eine oder mehrere Gruppen bei geringerer Beanspruchung automatisch in den Standby-Modus und kehrt in den Vollbetriebsmodus zurück, wenn es die Umstände erfordern.



In der FRC-Version wird die Brühkurve über einen manuellen Hebel neben der Gruppe direkt vom Barista gesteuert. Der Barista selbst entscheidet über alle Besonderheiten der Brühung: mit Storm kann jede Tasse je nach den Anforderungen individuell gestaltet werden. Die Displaykurve kann anhand von fünf Parametern eingestellt werden. Durch Änderung von einem oder mehreren Parametern können die organoleptischen Eigenschaften des zuzubereitenden Kaffees verändert werden. Die Brühkurve ist sowohl zwischen den Gruppen als auch bei jeder Tasse autonom programmierbar.

1. Wassermenge bei der Preinfusion: Durch Eingabe eines Wertes von 1 bis 6 wird eine unterschiedliche Wassermenge bei der Preinfusion abgegeben.
2. Preinfusionszeit: Die Preinfusionszeit kann von 0 bis 20 Sekunden eingestellt werden, wodurch auch die Extraktionsgeschwindigkeit festgelegt wird.
3. Wert zur Änderung der Brühkurve: je höher der Wert, desto größer die Ausgabemenge.
4. Beträge in Millilitern, mit denen der Druck während der Kaffeezubereitung verändert werden kann, um den Mindestwert für eine perfekte Tasse Kaffee zu erreichen.
5. Die Extraktionsmenge ändert sich während des Brühens solange, bis sie den Mindestwert für eine perfekte Tasse Kaffee erreicht hat; je höher der Wert, desto schneller die Abgabe.



Auf der Gruppenabdeckung befindet sich ein 7-Zoll-Display und ein elektromechanischer Competition Button. Diese befindet sich genau über dem Siebträger, sodass es für dessen Kopplung und dem manuellen Start nur einer einzigen Bewegung bedarf. Über die versteckte Schraube ist das Kurbelgehäuse für Wartungseingriffe daran sowie am Display ganz einfach abnehmbar.



Storm ist pro Gruppe mit einem 5-Zoll-Display ausgestattet, der Folgendes kann:

- Programmierung der Brühkurven pro Gruppe
- Einstellung der Ausgabetemperatur pro Gruppe
- Grafikanzeige der letzten ausgegebenen Kaffees
- Einstellung der Energieeinsparung
- Dosierungsprogrammierung
- Anzeige der Zähler
- Reinigungseinheit
- Änderung der Heißwassertemperatur
- Verbindung zum Cloud Server



Eine LED-Beleuchtung der Arbeitsfläche sorgt dafür, dass Storm unter allen Lichtbedingungen einsetzbar ist und die perfekte Sicht auf den Kaffee in der Tasse gewährleistet ist. Der Benutzer kann die Lichtstärke direkt auf dem Bildschirm einstellen.



Storm ist mit der SB-Option (Steam Boost) ausgestattet, die vom Techniker während der Installation aktiviert werden kann. SB erhöht die Dampferzeugung und aktiviert dabei die Aufheizung des Boilers auch bei einer hohen Anzahl zubereiteter Espresso (abwechselnde Versorgung von Boiler- und Wassererhitzereinheiten).

Storm Profilo





RITUAL

Mit der Storm Profilo wird die Gestik wieder in den Mittelpunkt des Zubereitungsrituals eines Espressos gerückt. Ein analoger Mixer ermöglicht eine direkte und genaue Handhabung der Ausgabekurven.

Die Maschine wird wieder zu etwas Zeitlosem mit einer Langlebigkeit, die auf einer kognitiven Mechanik beruht.



TECHNOLOGIE

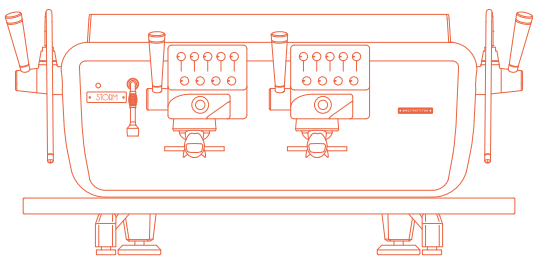
Genauere Einstellungen und Parameter haben unweigerlich zu einer digitaleren Oberfläche auf Displays von Espressomaschinen geführt, die nur noch mehr betonen, wie veraltet die angebotene Ausstattung ist. Die Kaffeezubereitung ist jedoch ein physischer Akt als Ausdruck einer Geste und des handwerklichen Geschicks des Bedieners der Maschine. Es geht um Kultur, nicht um Technologie.

OBERFLÄCHE

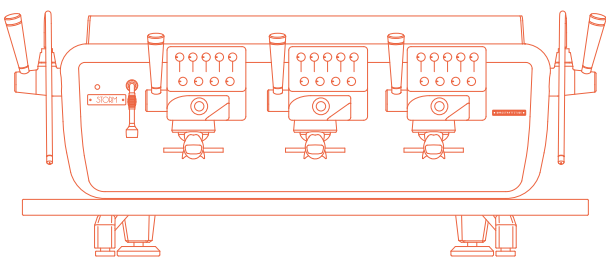
Storm Profilo ist die Rückkehr zur analogen Oberfläche. Eine Oberfläche, dank der neue Espresso-Leistungen mit klaren Bewegungen gesteuert werden - einfach und sicher.

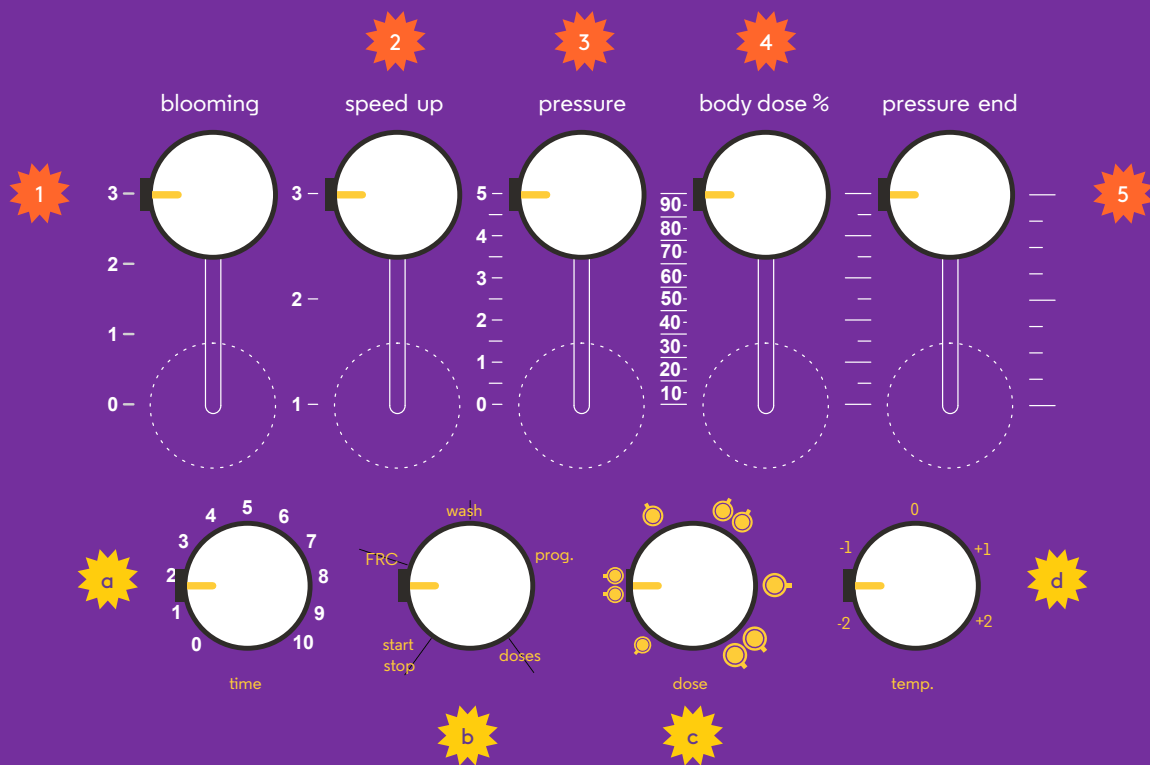
Alle Parameter sind auf einen Blick erkennbar. Anhand einer leichten Drehung des Drehwählers können die Einstellungen geändert werden.

PROFILO 2GR



PROFILO 3GR





1 BLOOMING. Ändert die preinfusions-Phase durch den Druckwert. 4 verfügbare Auswahlmöglichkeiten.

2 SPEED UP. Wählt aus, wie schnell der Druck zwischen der Preinfusions- und Extraktionsphase steigt.

3 PRESSURE. Wählt das Druckniveau während der Hauptextraktionsphase aus. 6 verfügbare Auswahlmöglichkeiten.

4 BODY DOSE %. Setzt die Wassermenge für die Preinfusion und den Körper der Extraktion als Prozentsatz der Gesamtmenge fest.

5 PRESSURE END. Wählt das Druckniveau in der finalen Extraktionsphase aus. 6 verfügbare Auswahlmöglichkeiten.

a PREINFUSION TIME. Wählt die Preinfusionszeit aus. 10 verfügbare Auswahlmöglichkeiten (0,5-Sekunden-Schritte)

b MODE. Wählt den Betriebsmodus aus:

- Extraktion nach programmierten Dosierungen
- Profilo Modus
- FRC MODUS
- Washing Mode
- Programmierung der Dosierungen

c DOSE. Wählt die programmierten Dosierungen. 6 Auswahlmöglichkeiten:

- Einfacher Ristretto
- Doppelter Ristretto
- Einfacher Espresso
- Doppelter Espresso
- Einfacher Lungo
- Doppelter Lungo

d TEMPERATURE. Ändert die Temperatur des Kessels der Kaffeegruppe. Ermöglicht eine Abweichung der mittels App eingestellten Temperatur um +/-2 Grad.

Storm Profilo

SAEF MULTIBOILER-AUSFÜHRUNG



Storm Profilo	2GR	3GR
SPANNUNG (V)	230-400/240	230-400/240
MAXIMALE LEISTUNGS-AUFNAHME (W)	4800/5230	6400/6970
LADEKAPAZITÄT DES DAMPFERHITZERS (LT)	8,5	8,5
GEWICHT (KG)	104	120
BREITE (MM)	1035	1175
TIEFE (MM)	618	618
HÖHE (MM)	500	500

Farben

Mattschwarz/Schwarze Konturen



De Castelli



Standardeigenschaften

- 2 Dampfdüsen
- 1 Auslauf für gemischtes Heißwasser
- LED-Beleuchtung am Arbeitsplatz
- Elektronischer Tassenwärmer
- Dampfdüsen „Barista Attitude“
- Dampfsystem „Superdry“
- Steam Boost (SB)
- Integrierte Motorpumpe
- Storm Mirror App
- Bluetooth

Optional

- Erhöhte Gruppen (Höhe 150 mm)
- Autosteamer
- Beans2Cloud-Verwaltungssystem

Genehmigtes Produkt





Storm definiert das Design durch die Zusammenarbeit mit italienischen Spitzenkräften neu, wie z.B. bei der für De Castelli kreierten Limited Edition.